

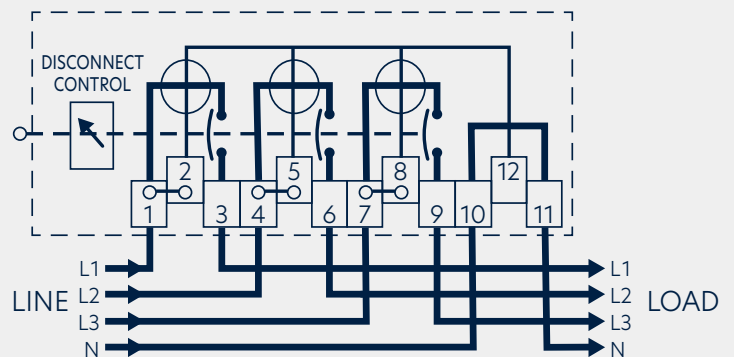
Monteringsvejledning

Echelon måler

Echelon G3, Forbrugsmåler



Tilslutnings diagram for forsynings- og belastnings ledninger for direkte måler.



Montering og tilslutning af Echelon måler for direkte måling

Ovenstående diagram er ligeledes placeret på indersiden af skørtet på måleren. Målere for stikbæns tilslutning, leveres med stikben og skørtet plomberet med gul plombe fra Cerius.

Målere for ledningstilslutning, leveres med ledninger, hvor skørtet ikke er plomberet, der medleveres blå plombe, som montøren monterer, når tilslutning er udført, samt installationen og tilslutninger er kontrolleret for korrekt tilslutning.

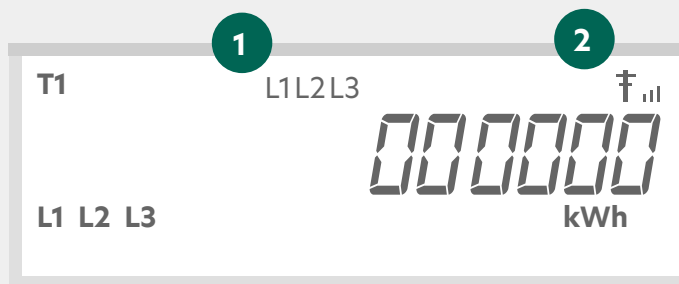
Korrekt tilsluttet måler, uden belastning.

Når måler er tilsluttet med L1, L2, og L3 i korrekt fasefølge, vil følgende visning være i displayet.

Version Echelon G3 Forbrugsmåler

Eksempel med tilsluttet spænding, uden belastning.

- 1 Korrekt fasefølge, og øverst i display vises **L1L2L3**.
- 2 Symbol for kommunikation på dataforbindelse, kvaliteten af signal vises med en til tre lodrette streger.



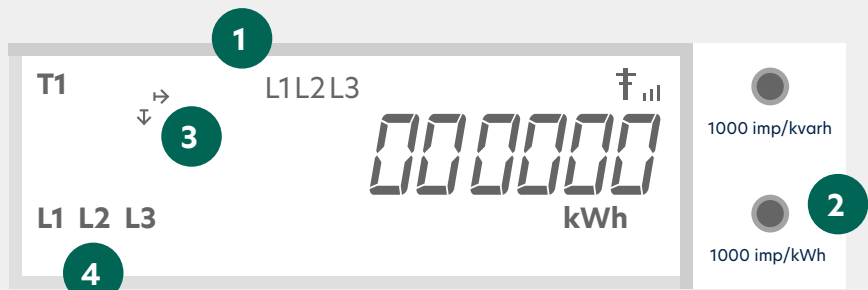
Korrekt tilsluttet måler, med belastning.

Når måler er tilsluttet med L1, L2, og L3 i korrekt fasefølge, og med forbrug på installationen, vil følgende visning være i displayet.

Version Echelon G3 Forbrugsmåler

Eksempel med tilsluttet spænding, med belastning.

- 1 Korrekt fasefølge, og øverst i display vises **L1L2L3**.
- 2 LED for **imp/kWh** blinker.
- 3 Pilen for forbrug (**pil mod højre**) viser retning for (køb).
- 4 Nederst i display vises **L1 L2 L3** som indikerer, at der er forbrug på faserne.



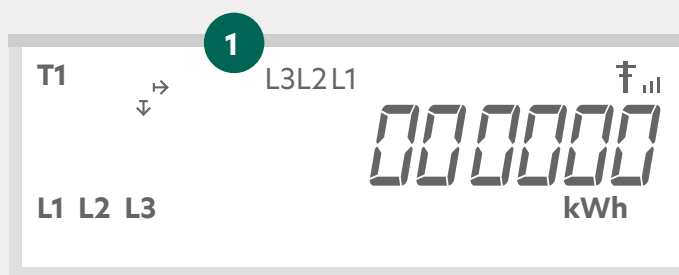
Ved forkert tilslutning af måler:

Ved tilslutning af måler, hvor L1 og L3 er byttet vises følgende i displayet.

Version Echelon G3 Forbrugsmåler

Eksempel med tilsluttet spænding, uden belastning.

- 1 Forkert fasefølge, og øverst i display vises **L3L2L1**, hvilke indikerer at måler er fejlmonteret.



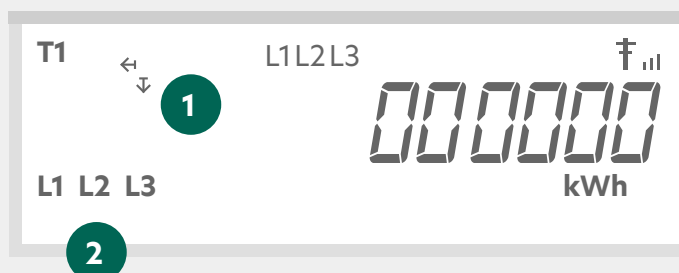
Ved forkert tilslutning af måler med usymmetrisk belastning:

Hvis belastningen er usymmetrisk og der er byttet om på til- og afgang på fase L1 og belastningen på L1 er forskellig fra summen af belastning på L2 og L3, vil pilene skifte retning fra højre til venstre vil følgende visning være i displayet.

Version Echelon G3 Forbrugsmåler

Eksempel.

- 1 Pilen for "produktion" (**pil mod venstre**) viser retning for (salg)
- 2 Nederst til venstre vil **L1** blinke, som indikation for "produktion".



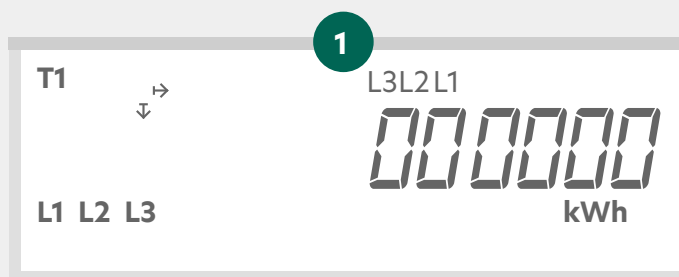
Ved forkert tilslutning af måler, hvor en fase og Nul er byttet:

Hvis der er byttet om på en Fase (L3) og Nul kun spænding tilsluttet.

Version Echelon G3 Forbrugsmåler

Eksempel med tilsluttet spænding, uden belastning.

- 1 Forkert fasefølge, og øverst i display vises **L3L2L1**, hvilke indikerer at måler er fejlmonteret.



Ved forkert tilslutning af måler, hvor en fase og Nul er byttet:

Hvis der er byttet om på en Fase (L3) og Nul og belastningen på L2-N.

Version Echelon G3 Forbrugsmåler

Eksempel med tilsluttet spænding, og belastning på L2-N.

- 1 Pilen for "Kvar" (**pil op**) viser retning for Reaktiv belastning.
- 2 Nederst til venstre vil **L3** blinke.
- 3 LED for **imp/Kvarh** blinker.

