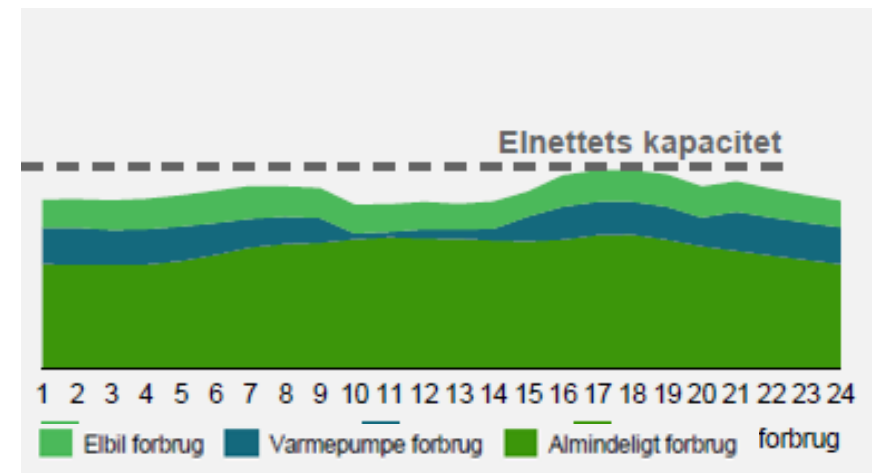
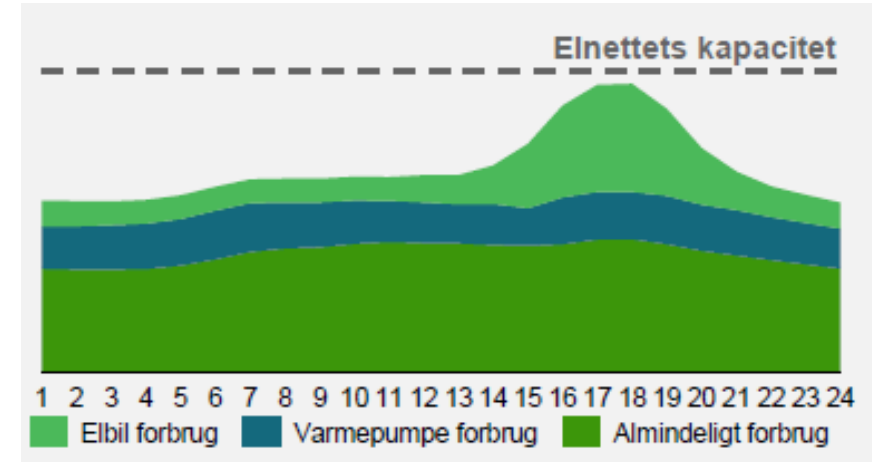




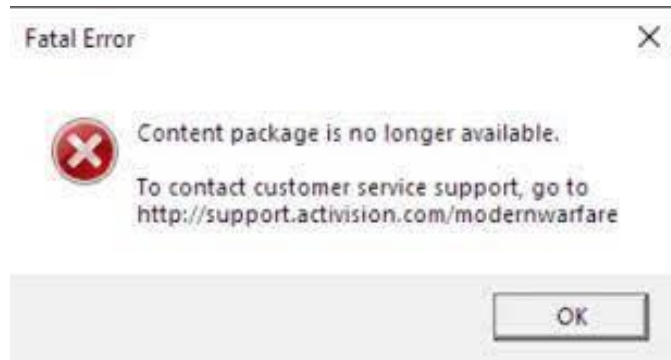
# Hvad mener vi når vi bruger ordet “fleksibilitet”?

**Fleksibilitet** dækker over kundernes **evne og villighed** til at **ændre på deres el-forbrug** eller -produktion i en specifik **tidsperiode**, som et svar på **prissignaler** de modtager fra netselskabet (eller elhandlere)



# Fleksibilitet – en del af løsning på udfordringen

## Tilgængelig (findes der kunder der vil?)



## Forudsigelig (kan vi regne med kunderne når det gælder?)

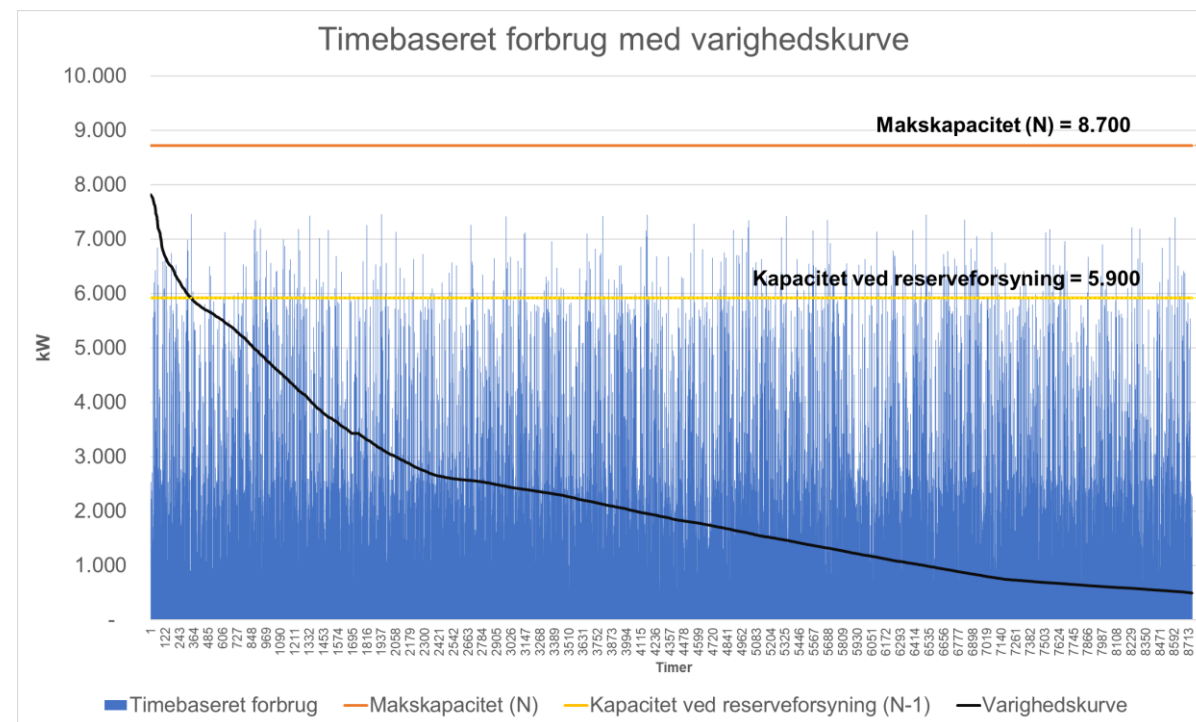


## Pålidelig (når der skal leveres?)



# Fleksibilitet kan medvirke til at fremme elektrificeringen

- Fleksibilitet er ikke et mål i sig selv, men et vigtigt middel, der kan give en mere omkostningseffektiv grøn omstilling og et elnet i tråd med elkundersnes præferencer
- Fleksibilitet kan give en bedre kapacitetsudnyttelse
- For at fleksibiliteten er værdiskabende skal den imidlertid være *forudsigelig, tilgængelig og pålidelig*
- Det handler om ”at tage toppen af varighedskurven”
- Fleksibilitet er kundens ejendom
- Kundens egen økonomiske afvejning af besparelse ved fleksibilitet overfor den energitjeneste, der ønskes udført



# Vores Roadmap for virkemidler

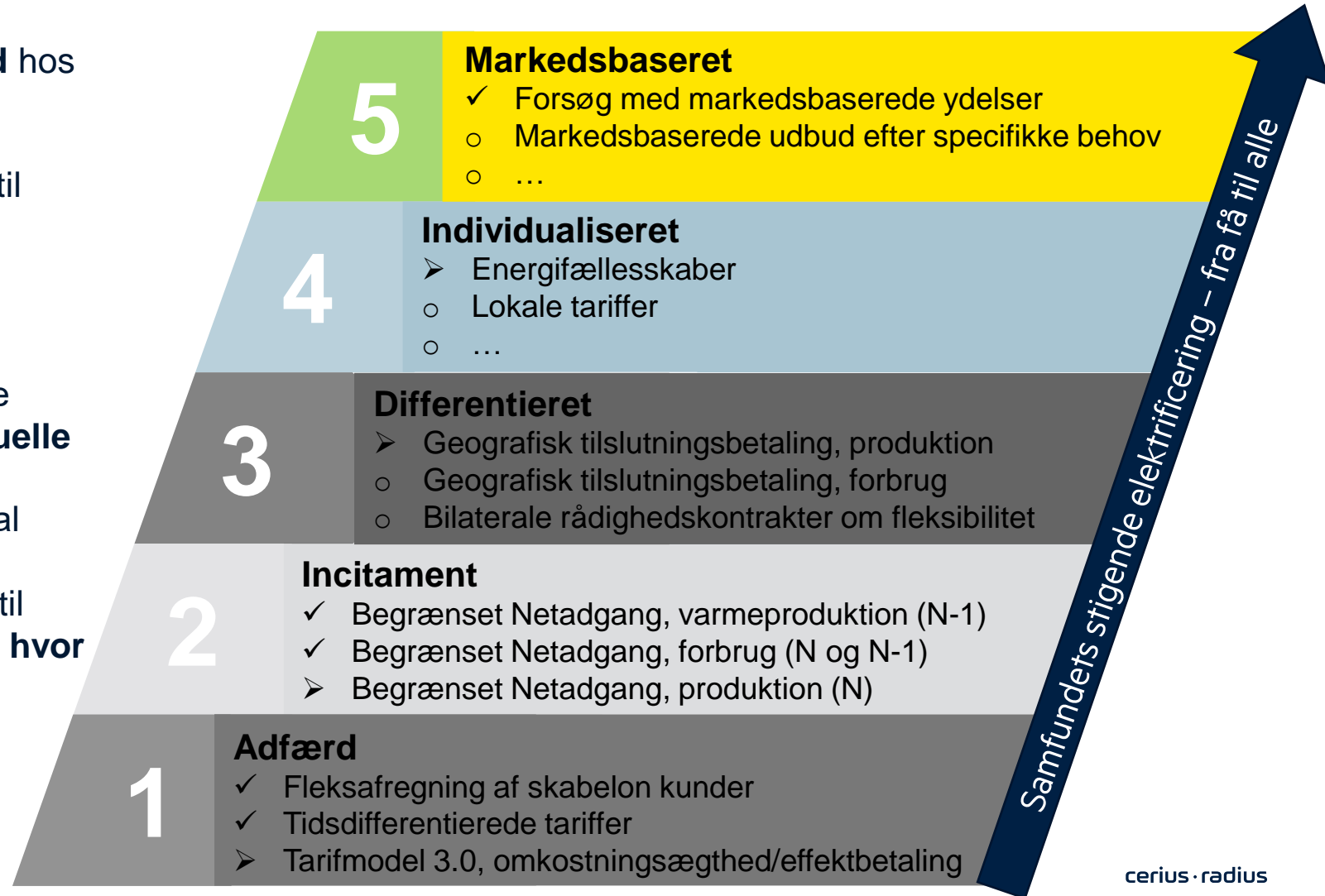
Vi vil skabe en **incitamentsbaseret adfærd** hos kunderne med vilkår, tariffer og produkter

...**i takt med udviklingen** går vi fra simple til mere komplekse, fra generelle til mere målrettede og fra fælles mod mere lokale løsninger

...de generelle vilkår og tariffer skal løbende gøres mere **omkostningsægte og individuelle**

...produkter der tilvejebringer fleksibilitet skal være **specifikke** for at matche den lokale netkapacitet og øge differentiering i forhold til geografi, kundetype og potentiale, i en form **hvor vi bevarer kontrol med tilgængeligheden**

...det giver på sigt en **individualiseret og markedsbaseret** tilgang



# Elektrificeringen påvirker elnettene forskelligt Og kræver en differentieret tilgang til fleksibilitet

'Husstandsudvikling'

## Lavspændingsnettet

- Små ladestander (11 kW)
- Individuelle varmepumper
- Øvrig forbrugsudvikling

*Der er altid plads til den enkelte ladestander/elbil og varmepumpe!*

Evt. virkemiddel i fremtiden

Større tilslutninger

## I 10 kV-nettet

- Hurtig- og lynladere (>50 kW)
- Mindre produktionsanlæg

Virkemiddel

## Hovedstationstilslutninger

- Industriel elektrificering
- Solceller og vindmøller
- Datacentre
- PtX og energilagring
- Store varmepumper og elkedler

Virkemiddel

# Cerius og Radius ønsker at understøtte aktive fællesskaber – også energifællesskaber

Det store kollektiv skal skabe plads til de små lokale (energi)fællesskaber

- Fællesskab er netselskabernes DNA
- Selskaberne er rundet af decentrale løsninger og initiativer – nu skaleret og konsolideret
- Bevar og styrk det eksisterende kollektiv
- Energifællesskaber skal finde indpas i det etablerede energisystem
- Eventuelle fordele skal tilkomme fællesskab
- Lige vilkår for alle kunder [ens kunder]
- Afventer muligheder for kollektiv lokal tarifiering

