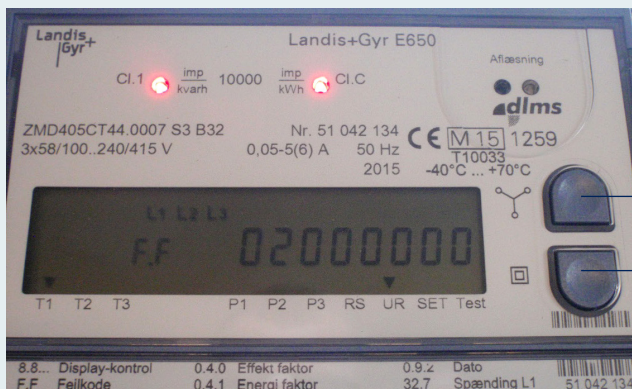
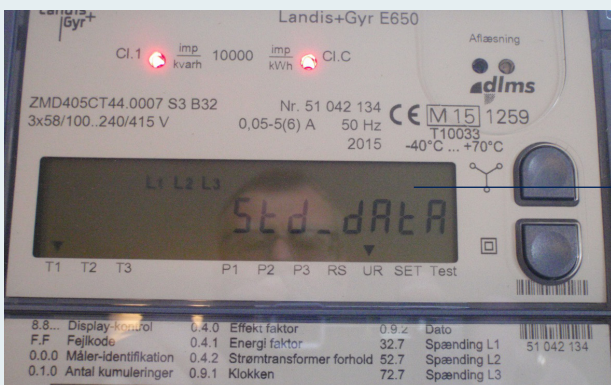


# Betjening af ZMD måler

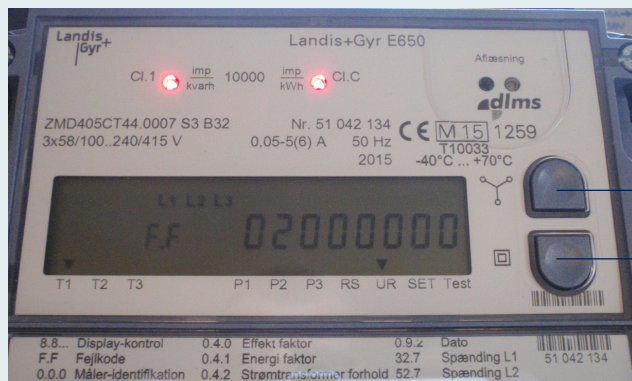
## Der trykkes to gange på én af de to knapper.



## Display viser.



## Den ene af de to knapper holdes inde til display viser. (Dog 8 stk. 0' er).



Ved tryk på en af de to knapper kan der nu "bladres" frit frem og tilbage i forskellige visninger. Som standard drejer det sig om følgende:

- 1: 1.8.0 Forbrugs tællerværk kWh.
  - 4: 1.8.0 Verificeret forbrugs tællerværk kWh.
  - 1: 2.8.0 Salgs tællerværk (hvis køb/salg måler) kWh.
  - 4: 2.8.0 Verificeret salgs tællerværk (hvis køb/salg måler) kWh.
  - 1: 3.8.0 Reaktiv forbrugs tællerværk Kvar.
  - 1: 4.8.0 Reaktiv salgs tællerværk (hvis køb/salg måler) Kvar.
  - 1: 33.7 Cos phi L1.
  - 1: 53.7 Cos phi L2.
  - 1: 73.7 Cos phi L3.
  - 1: 13.7 Samlet cos phi.
  - 16.7.0 Øjeblikkeligt forbrug kWh.
  - 31.7 Strøm i L1 A.
  - 51.7 Strøm i L2 A.
  - 71.7 Strøm i L3 A.
  - 91.7.0 Samlet strøm A.
  - 32.7 Spænding i L1 V.
  - 52.7 Spænding i L2 V.
  - 72.7 Spænding i L3 V.
  - 14.7 Frekvens Hz
  - 0.4.2 Omsætningsforhold strømtransformere
  - 0.4.3 Omsætningsforhold spændingstransformere
  - 0.0.0 Målerens ID Nr.
  - 0.0.1 Målerens ID nr.
  - 0.9.1 Aktuelt klokkeslæt
  - 0.9.2 Aktuel dato.
- END liste slut.

Måleren kan tilbage stilles ved tryk på begge knapper samtidig.  
Alternativt tilbageslides måleren af sig selv efter ca. 6 min.