

# Nes 4G måler

Aflæsning af måler for timevisning pr. dag

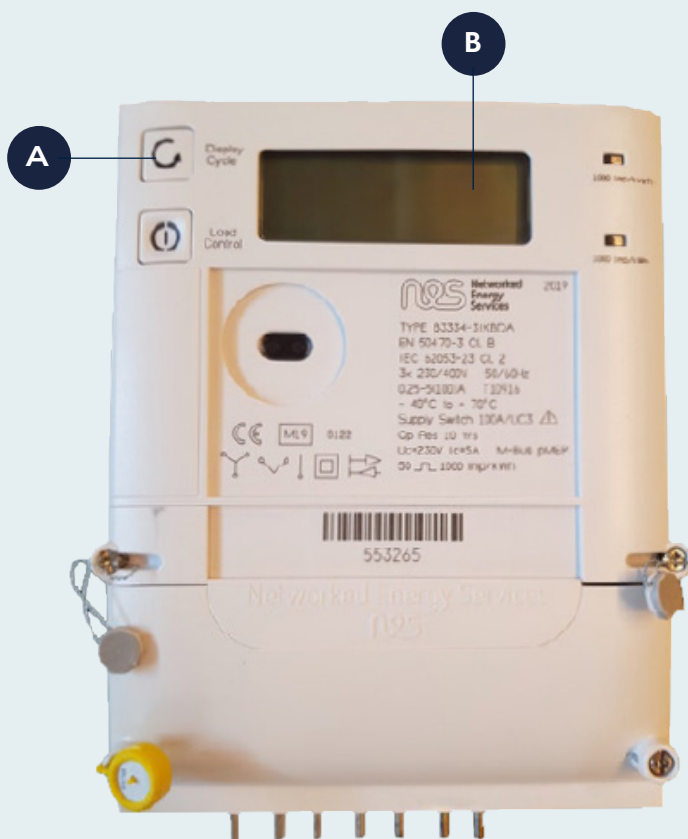
Version 1.0

**A** Knap for adgang til display visning

Herefter kaldet **DC**.

**B** Display til aflæsning

På måler type NES G4 er der mulighed, for at aflæse forbrugt kWh, på time værdier baglæns pr. dag.



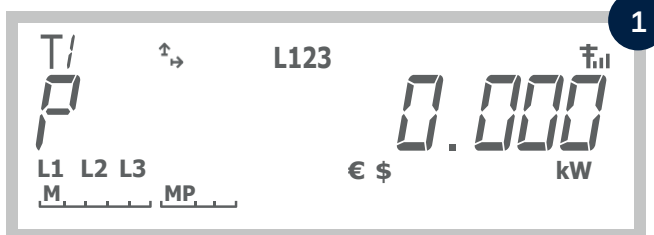
## Almindelig visning i display

Samlet forbrug vises.



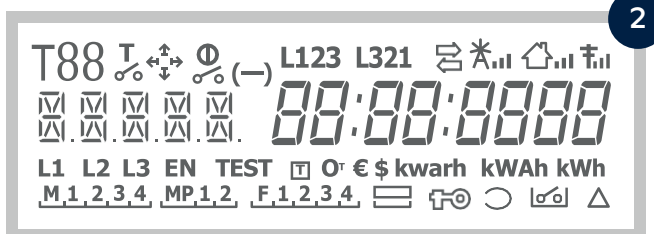
## Tryk kort på og slip DC

1 Aktuelt kW forbrug/øjebliksværdi vises.



## Tryk og hold DC inde i ca. 5 sek og slip

2 Display viser alle de tegn der er i display.



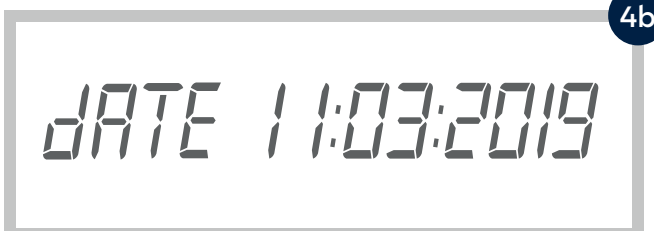
## Tryk kort på og slip DC

3 I display vises POI LP dAtA.



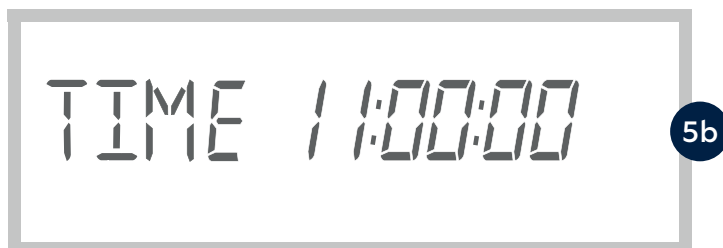
## Tryk og hold DC i 2-5 sek. Til PTIM 00000002 vises, og slip knap.

4 I display vises dATE XX:XX:2019 hvor XX.XX er seneste dato hvor der er registreret forbrug på måleren.



**5 Tryk og hold DC i 2-5 sek. til PTIM 00000002 vises, og slip knap**

I display vises TIME XX:00:00 hvor XX er seneste tidspunkt på datoen, hvor der er registreret forbrug.



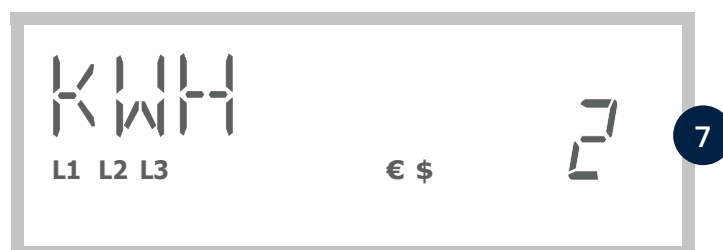
**6 Tryk og slip DC**

I display vises STA01 00 10:0000.



**7 Tryk og slip DC**

Forbrug i kWh for seneste registrerede time vises i display.



**8 Gentag pkt. 5 til 7, til der står END i display**

Forbruger pr. time for døgnet gennemgås, ved at gentage pkt. 5 til 7. Når END vises i display er døgnet gennemgået.

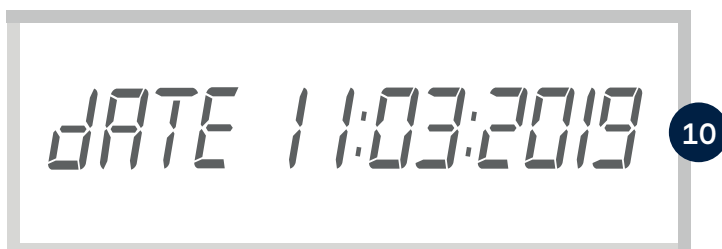


- 9 Tryk og hold DC i 2-5 sek. til PTIM 00000002 vises, og slip knap.



- 10 Tryk og slip DC

I display vises dATE XX:XX:2019 hvor XX.XX er dato for døgnet tidligere til ovenstående.



- 11 Gentag pkt. 5 til 10, til alle datoer er bladret igennem

Efter sidste dato vises END i display.



- 12 Tryk og hold DC i 2-5 sek. Til PTIM 00000002 vises, og slip knap.

Display er nu tilbage i og almindelig visning igen.

Det er muligt at afslutte gennemgang inden sidste dato er nået, når der er skiftet til ny dato (pkt. 10) eller klokke time (pkt. 5), vent i 5 sek. tryk på DC og hold tryk til display skifter og tæller op til PTIM 00000007, slip DC og display er tilbage i normal visning.

#### Alm. visning i display

