

Information omkring måler:

Echelonmåler

1. Visning af display-knap:

Knappen er beregnet til at skifte mellem forskellige visninger. Denne knap og funktion kan kun betjenes af CERIUS.

2. Demand reset-knap:

Denne knap bruges til at nulstille displayet. Denne knap og funktion kan kun betjenes af CERIUS.

3. Per målt enhed - kWh og kVarh

Disse to lamper blinker 1.000 gange per målt enhed.

4. Per målt enhed - kWh og kVarh

Disse to lamper blinker 1.000 gange per målt enhed.

5. Afbryd strøm

Denne knap bruges til at koble din strøm fra. Knappen kan kun anvendes af CERIUS via fjernstyring.

6. Tilslut strøm

Denne knap bruges til at koble din strøm til. Knappen kan kun anvendes af CERIUS via fjernstyring.

7. Et optisk kommunikationsøje til computer

Dette øje gør det muligt for CERIUS' målerkontrollør at kommunikere trådløst med måleren via sin bærbare computer.



Information omkring målerens display:

8. T1 - enhedspris

T1 på målerens skærm er betegnelsen for enhedspris. Det vil sige, at der kun er én tarif. Måleren har mulighed for fire forskellige tariffer, men kun en bruges i dag.

9. Viser aktuelle faser (1 - 3)

De fleste kunder har tre faser, men i ældre installationer kan der være to faser, men en fase kan være eksempelvis gadelys.

10. Faserækkefølge

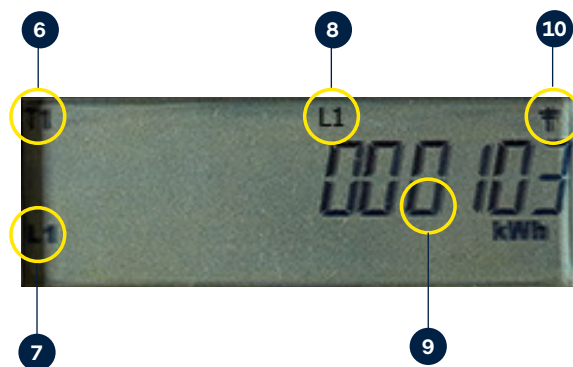
Ved at kunne se faserækkefølgen, kan vi se, at elforsyningen fra CERIUS er korrekt.

11. Aktuell målerstand

Her vises den aktuelle målerstand i kWh - altså selve elmålervisningen, hvor du kan se forbruget.

12. Forbindelse til CERIUS

Symbolet viser både, om måleren har forbindelse til CERIUS, og hvor god kvaliteten af signalet er.



Aktivering af gentilslyttet elmåler

Sådan aktiverer du måleren, hvis den har været afbrudt, og nu er gjort klar til gentilslutning. Når lampen lyser konstant blåt, kan måleren aktiveres ved at trykke på knap 6, som er vist på billedet ovenfor. Vær opmærksom på, at måleren giver et lille "smæld" når du slipper knappen igen.