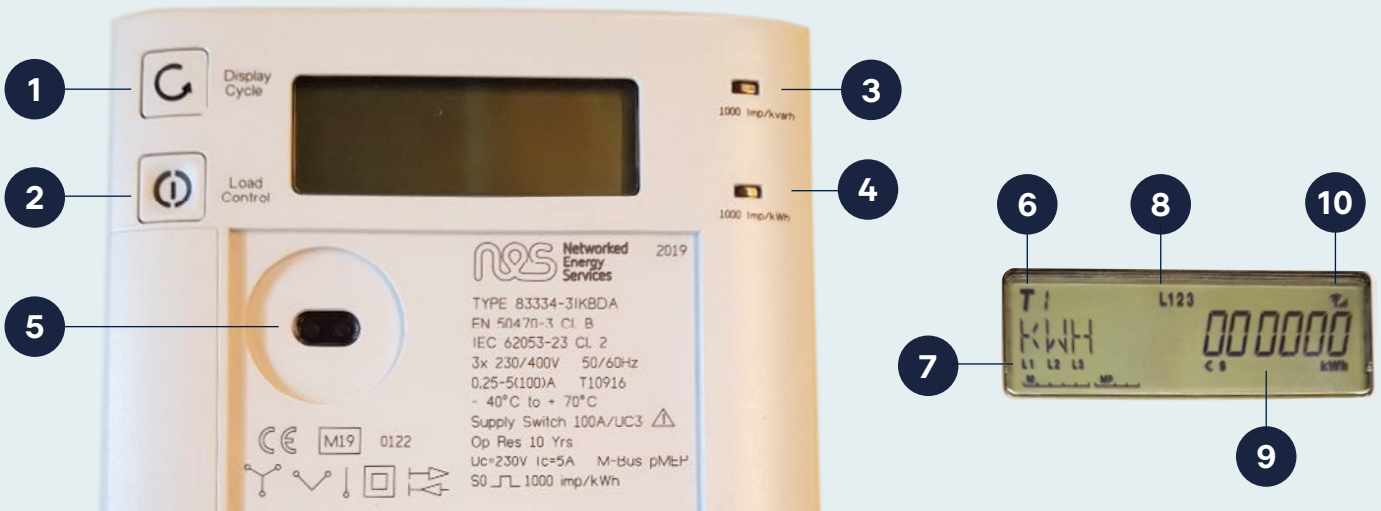


NES måler



Information omkring måler:

- 1 Visning af display-knap:**
Knappen er beregnet til at skifte mellem forskellige visninger. Denne knap og funktion kan benyttes til at skifte mellem samlet forbrug og aktuelt forbrug (øjeblikks værdi).
- 2 Demand reset-knap:**
Denne knap og funktioner kan kun betjenes af CERIUS via fjernstyring. Se dog nedenstående vedr. gentilslutning. Denne knap bruges til at koble din strøm fra. Der vil blinke et blå signal, når måleren er afbrudt. (Kontakt din elleverandør). Denne knap bruges til at koble din strøm til. "Se nedenstående vedr. gentilslutning".
- 3 Per målt enhed - kVarh**
Denne lampe blinker 1.000 gange per målt enhed.
- 4 Per målt enhed - kWh**
Denne lampe blinker 1.000 gange per målt enhed.
- 5 Et optisk kommunikationsøje til computer**
Dette øje gør det muligt for CERIUS' målerkontrollør at kommunikere trådløst med måleren via sin bærbare computer.

Information omkring målerens display:

- 6 T1 - enhedspris**
T1 på målerens skærm er betegnelsen for enhedspris. Det vil sige, at der kun er én tarif. Måleren har mulighed for fire forskellige tariffer, men kun en bruges i dag.
- 7 Viser aktuelle faser (1 - 3)**
De fleste kunder har tre faser, men i ældre installationer kan der være to faser, mens en faset kan eksempelvis være gadelys.
- 8 Faserækkefølge**
Ved at kunne se faserækkefølgen, kan vi se, at elforsyningen fra CERIUS er korrekt.
- 9 Aktuel målerstand**
Her vises den aktuelle målerstand i kWh – altså selve elmålervisningen, hvor du kan se forbruget.
- 10 Forbindelse til CERIUS**
Symbolet viser både, om måleren har forbindelse til CERIUS, og hvor god kvaliteten af signalet er.

Aktivering af gentilslettet elmåler

Sådan aktiverer du måleren, hvis den har været afbrudt, og nu er gjort klar til gentilslutning. Når lampen lyser konstant blå, kan måleren aktiveres ved at trykke på knap 2, som er vist på billedet ovenfor. Vær opmærksom på, at måleren giver et lille "smæld" når du slipper knappen igen.