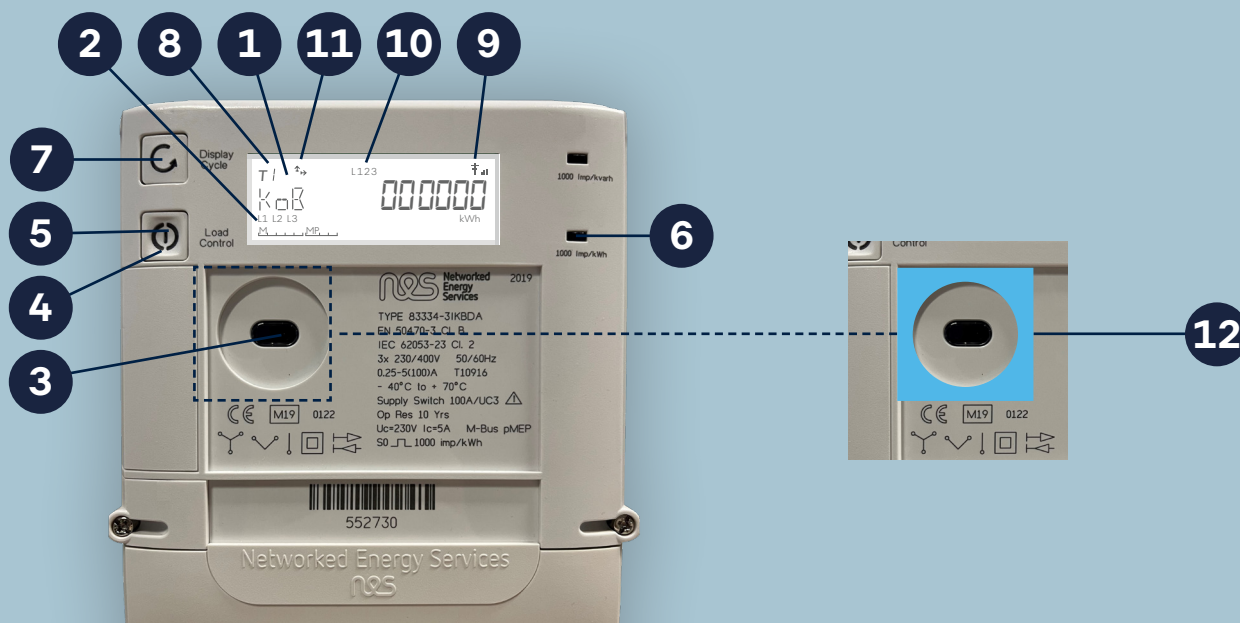


Få overblik over hvad elmåleren kan

NES G4



- 1 Display-kode**
Angiver hvor man er i displayvisningen. KOB angiver forbrugstal på displayet, SALG angiver produktionstal.
- 2 Faseindikator**
Viser aktive faser – f.eks. tre som her. Konstant fasenavn indikerer forbrug. Blinkende fase navn indikerer produktion.
- 3 Optisk infrarødt øje**
Montørens indgang til at trække data ud og programmere på stedet.
- 4 Afbrydervisning**
Elselskabet kan afbryde for strømmen via elmåleren, når fjernaflæsningen bliver aktiv.
Diode blinker blåt:
Strømmen er afbrudt via fjernaflæsningen. Kontakt dit elselskab, for at få tilsluttet måleren igen.
Diode lyser konstant blåt:
Dit elselskab har åbnet for strømmen. For at du kan sikre dig, at f.eks. komfuret ikke står utilsigtet tændt. Når der igen er strøm, skal du selv tilslutte strømmen.
Diode slukket:
Du har adgang til at forbruge strøm.
- 5 Gentilslutning**
Når dioden afbrydervisning blinker blåt, kan du selv tilslutte strømmen ved tryk på denne knap.
- 6 Forbrugsindikator**
Blinker 1000 gange pr. kWh.
- 7 Displayskifter**
Tryk her, når du vil skifte display. Efter 30 sek. skifter displayet tilbage til visning af totalt forbrug.
- 8 T1 – enhedspris**
T1 er et konstant symbol på målerens skærm og har ikke nogen videre funktion.
- 9 Forbindelse til Cerius**
Symbolet viser både om måleren har forbindelse til Cerius og hvor god kvaliteten af signalet er.
- 10 Faserækkefølgen**
Ved visning af faserækkefølgen kan vi se, at elforsyningen fra Cerius er korrekt.
- 11 Effekt retning**
Pilene viser den samlede effektretning for måleren. Pil mod højre betyder forbrug. Pil mod venstre betyder produktion. Pil op/ned indikerer reaktiv forbrug/produktion, dette betaler du ikke for.
- 12 Målemetode**
Hvid markering betyder pr. fase måling. Blå markering betyder summations måling.

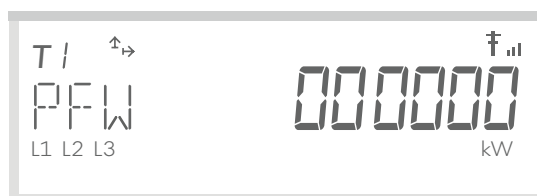
Din elmåler har seks forskellige displayvisninger

FORBRUG For dig, der vil følge eller aflæse dit forbrug



TOTALT FORBRUG Vises automatisk

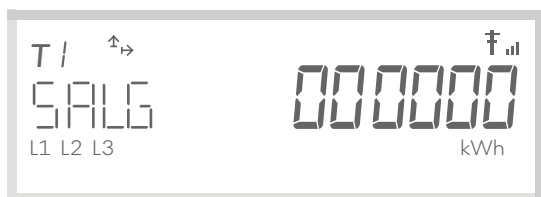
Se det totale forbrug målt i kWh, siden måleren blev sat op.



FORBRUG LIGE NU Tryk 1 gang

Se hvor mange kW, du forbruger her og nu.

PRODUKTION For dig, der selv producerer strøm f.eks. med solceller eller vindmøller



TOTALT PRODUKTION Tryk 2 gange

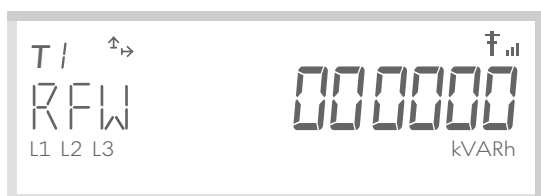
Se hvor meget overskud af energi i kWh, der er sendt ud i elnettet, siden måleren blev sat op.



PRODUKTION LIGE NU Tryk 3 gange

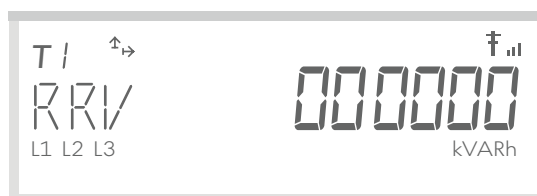
Se hvor meget overskud af energi i kW, du sender ud i elnettet lige nu. Dit eventuelle forbrug lige nu er trukket fra.

SPECIALVISNINGER For dig med særlig teknisk viden og interesse



REAKTIV ENERGI R+ Tryk 4 gange

Det totale forbrug af reaktiv energi siden måleren blev sat op. I vekselstrømsnet, hvor strøm og spænding hele tiden svinger mellem plus og minus, opstår reaktiv energi, når strøm og spænding ikke svinger i takt. Reaktiv energi måles i kVAR, og du betaler ikke for det.



REAKTIV ENERGI R- Tryk 5 gange

Den totale produktion af reaktiv energi siden måleren blev sat op. I vekselstrømsnet, hvor strøm og spænding hele tiden svinger mellem plus og minus, opstår reaktiv energi, når strøm og spænding ikke svinger i takt. Produktion af reaktiv energi får du ikke betaling for.