

Målertyper i Cerius

Lavspændings målere < 63A (Direkte måler)

Echelon type 3.1 og 3.2 - Pr. fase måler

- 1 Type nr. begynder med 83331 eller 83332



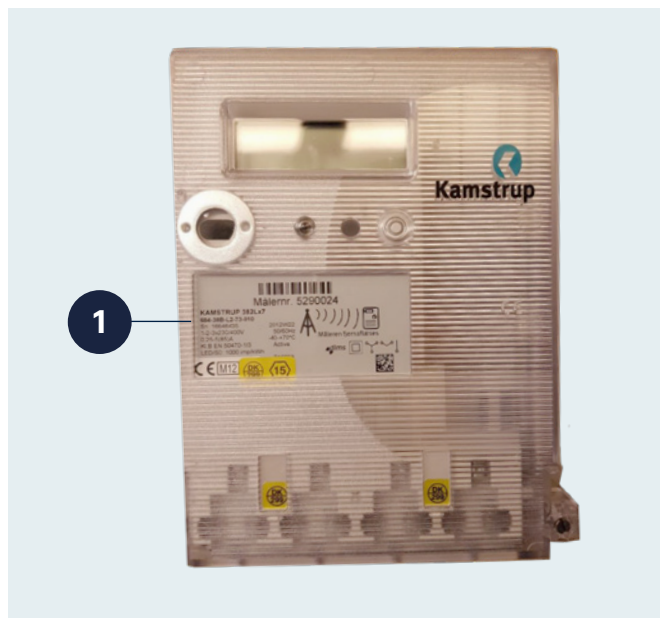
NES type G4 - Pr. fase måler

- 1 Type nr. begynder med 83334



Kamstrup, 382Mx7 – Pr. fase måler (Kun i tidligere Roskilde forsynings område)

- 1 Type nr. begynder med 684-38B-M2



Kamstrup, 382Lx7 – Pr. fase måler (Kun i tidligere Roskilde forsynings område)

- 1 Type nr. begynder med 684-38B-L2

Lavspændings målere < 63A (Direkte måler)

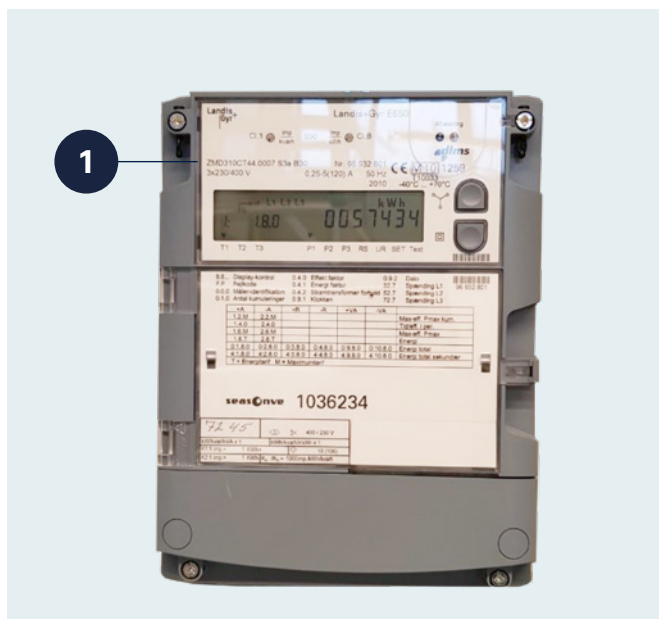
NES G4 - Summations måler

- 1 Type nr. begynder med 833334
- 2 Markering for summations måling, blå firkant



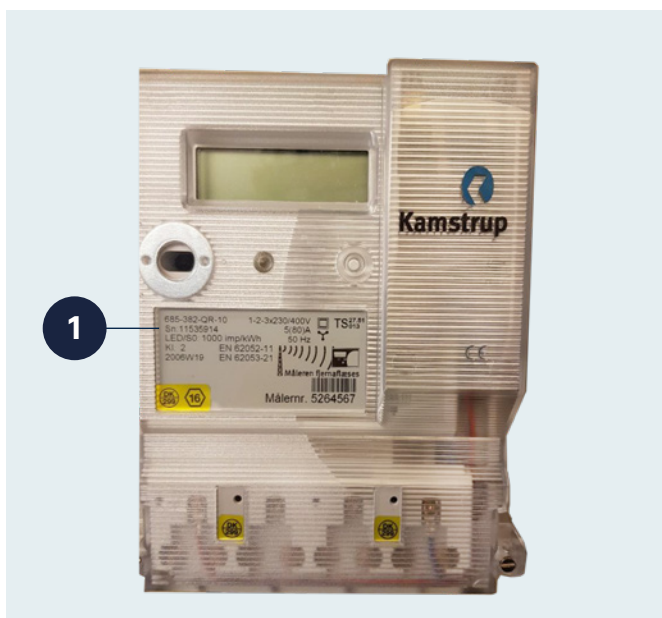
Landis & Gyr ZMD – summations måler

- 1 Type nr. begynder med ZMD310



Kamstrup 685 382 – Summations måler (Kun i tidligere Roskilde forsyning område)

- 1 Type nr. begynder med 685-382-QR



Lavspændings målere over 63A (CT måler)

Echelon type 3 – Pr. fase måler

- 1 Type nr. begynder med 83522



NES type G4 – Pr. fase måler

- 1 Type nr. begynder med 83524



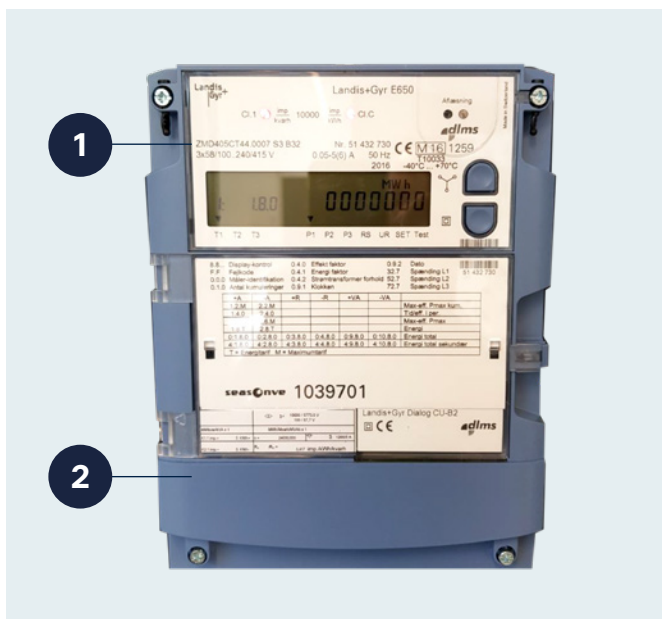
Kamstrup 351Cx5 – Summations måler (Kun i tidligere Roskilde forsynings område)

- 1 Type nr. begynder med 685-35B-C2

Højspændings målere

Landis & Gyr ZMD B32 – summations måler

- 1 Type nr. begynder med ZMD405, slutter med B32
- 2 Ramme og afdækning er blå



Landis & Gyr ZMD B40 – summations måler

- 1 Type nr. begynder med ZMD405, slutter med B40
- 2 Ramme og afdækning er hvid

