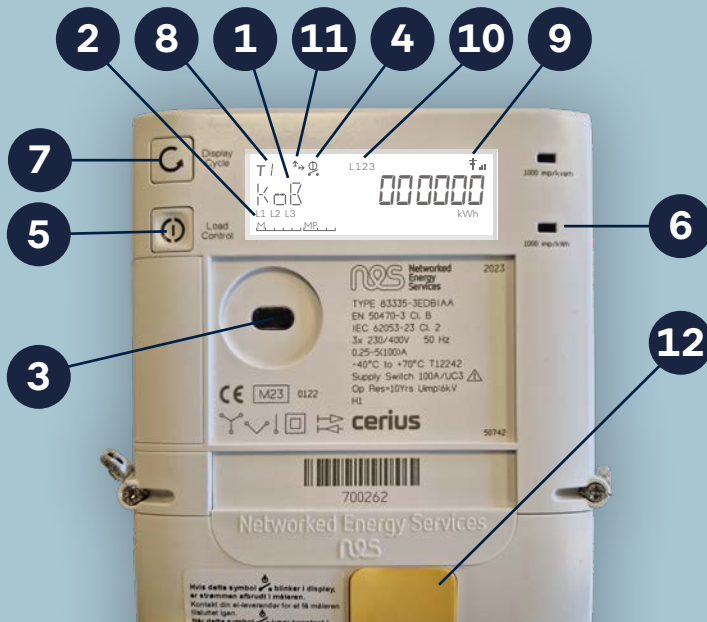


Få overblik over hvad elmåleren kan

NES G5



- 1 Display-kode**
Angiver hvor du er i displayvisningen. KOB angiver forbrugstal på displayet, SALG angiver produktionstal.
- 2 Faseindikator**
Viser aktive faser – f.eks. tre som her. Konstant fasenavn indikerer forbrug. Blinkende fasenavn indikerer produktion.
- 3 Optisk infrarødt øje**
Dette er montørens indgang til at trække data ud og programmere på stedet.
- 4 Afbrydervisning**
Dit elselskab kan afbryde for strømmen via elmåleren.
Symbol blinker:
Strømmen er afbrudt via fjernaflæsningen. Kontakt dit elselskab, for at få tilsluttet måleren igen. Se dit elselskab på din seneste elregning.
Symbol lyser konstant:
Dit elselskab har åbnet for strømmen. Du skal selv tænde for strømmen og sikre dig, at dine elapparater ikke står utilsigtet tændt.
Symbol slukket:
Du har adgang til at forbruge strøm.
- 5 Gentilslutning**
Når symbolet afbrydervisning lyser konstant, kan du selv tilslutte strømmen ved at trykke på denne knap.
- 6 Forbrugsindikator**
Blinker 1000 gange pr. kWh.
- 7 Displayskifter**
Tryk her, når du vil skifte display. Efter 30 sek. skifter displayet tilbage til visning af totalt forbrug.
- 8 T1 – enhedspris**
T1 er et konstant symbol på målerens skærm og har ikke nogen videre funktion.
- 9 Forbindelse til Cerius**
Symbolet viser både om måleren har forbindelse til Cerius og hvor god kvaliteten af signalet er.
- 10 Faserækkefølgen**
Ved visning af faserækkefølgen kan vi hos Cerius se, at elforsyningen fra os er korrekt.
- 11 Effekt retning**
Pilene viser den samlede effektretning for måleren. Pil mod højre indikerer forbrug. Pil mod venstre indikerer produktion. Pil op/ned indikerer reaktiv forbrug/produktion, dette betaler du ikke for.
- 12 Tilslutning for målermodul**
Dæksel over tilslutning for målermodul.

Din elmåler har seks forskellige displayvisninger

FORBRUG For dig, der vil følge eller aflæse dit forbrug



TOTALT FORBRUG

Vises automatisk

Se det totale forbrug målt i kWh, siden måleren blev sat op.

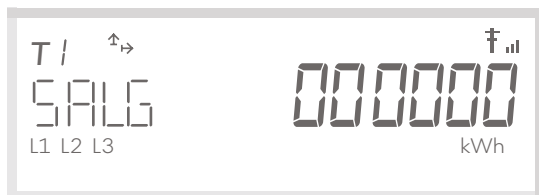


FORBRUG LIGE NU

Tryk 1 gang

Se hvor mange kW, du forbruger her og nu.

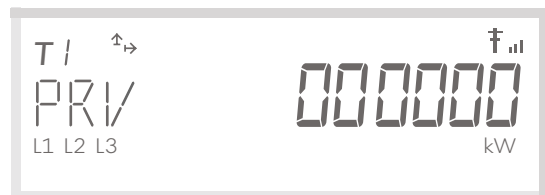
PRODUKTION For dig, der selv producerer strøm f.eks. med solceller eller vindmøller



TOTALT PRODUKTION

Tryk 2 gange

Se hvor meget overskud af energi i kWh, der er sendt ud i elnettet, siden måleren blev sat op.

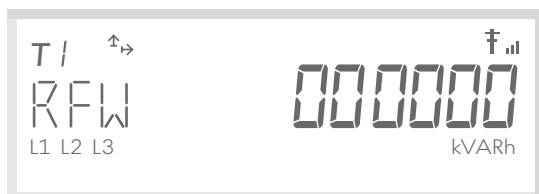


PRODUKTION LIGE NU

Tryk 3 gange

Se hvor meget overskud af energi i kW, du sender ud i elnettet lige nu. Dit eventuelle forbrug lige nu er trukket fra.

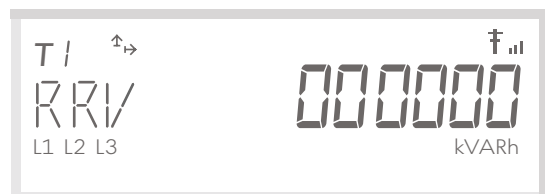
SPECIALVISNINGER For dig med særlig teknisk viden og interesse



REAKTIV ENERGI R+

Tryk 4 gange

Det totale forbrug af reaktiv energi siden måleren blev sat op. I vekselstrømsnet, hvor strøm og spænding hele tiden svinger mellem plus og minus, opstår reaktiv energi, når strøm og spænding ikke svinger i takt. Reaktiv energi måles i kVAR, og det betaler du ikke for.



REAKTIV ENERGI R-

Tryk 5 gange

Den totale produktion af reaktiv energi siden måleren blev sat op. I vekselstrømsnet, hvor strøm og spænding hele tiden svinger mellem plus og minus, opstår reaktiv energi, når strøm og spænding ikke svinger i takt. Produktion af reaktiv energi får du ikke betaling for.