

Brugervejledning

Nes G4 måler

Aflæsning af måler for timevisning pr. dag

A Knap for adgang til display visning

Herefter kaldet DC

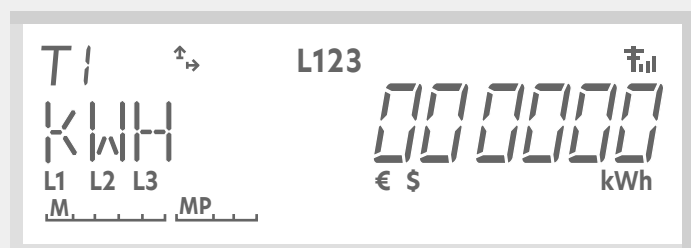
B DISPLAY TIL AFLÆSNING

På måler type NES G4 er der mulighed, for at aflæse forbrugt kWh, på time værdier baglæns pr. dag.



ALMINDELIG VISNING I DISPLAY

Samlet forbrug vises



1 TRYK KORT PÅ OG SLIP DC

Aktuelt kW forbrug/øjebliksværdi vises.



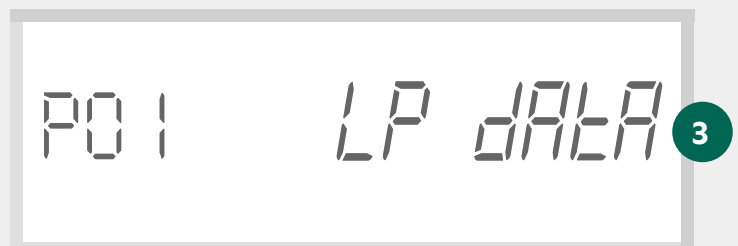
2 TRYK OG HOLD DC INDE I CA. 5 SEK OG SLIP

Display viser alle de tegn der er i display.



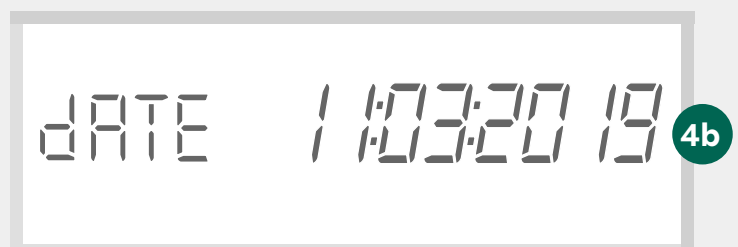
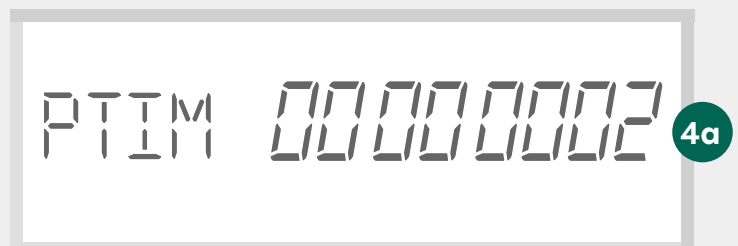
3 TRYK KORT OG SLIP DC

I display vises PO.I LP dAtA.



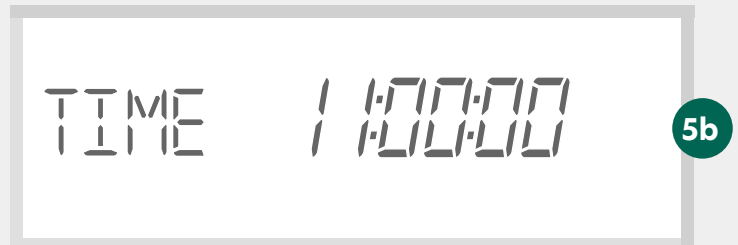
4 TRYK OG HOLD DC I 2-5 SEK. TIL PTIM 00000002 VISES, OG SLIP KNAP

I display vises dATE XX:XX:2019 hvor XX.XX er seneste dato hvor der er registreret forbrug på måleren.



5 TRYK OG HOLD DC I 2-5 SEK. TIL PTIM 00000002 VISES, OG SLIP KNAP

I display vises TIME XX:00:00 hvor XX er seneste tidspunkt på datoen, hvor der er registreret forbrug.



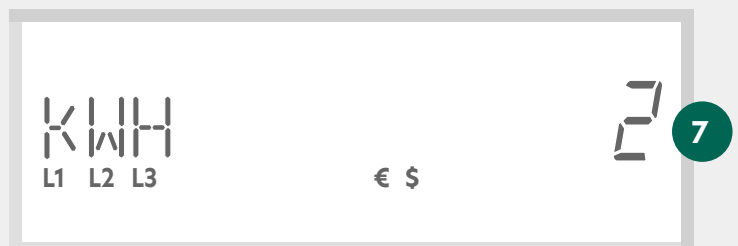
6 TRYK OG SLIP DC

I display vises STA0 | 00 10:0000



7 TRYK OG SLIP DC

Forbrug i kWh for seneste registrerede time vises i display.



8 GENTAG PKT. 5 TIL 7, TIL DER STÅR END I DISPLAY

Forbruger pr. time for døgnet gennemgås, ved at gentage pkt. 5 til 7. Når END vises i display er døgnet gennemgået.

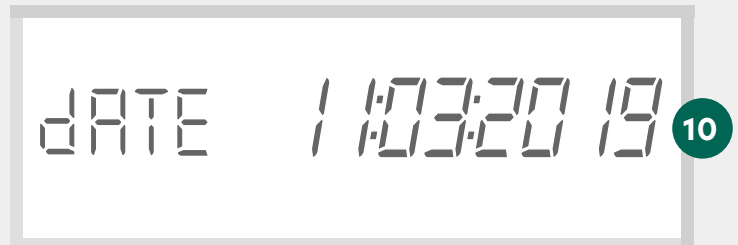


9 TRYK OG HOLD DC I 2-5 SEK. TIL PTIM 00000002 VISES, OG SLIP KNAP



10 TRYK OG SLIP DC

I display vises dATE XX:XX:2019 hvor XX.XX er dato for døgnet tidligere til ovenstående.



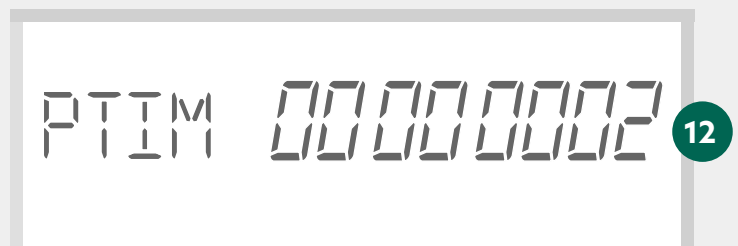
11 GENTAG PKT. 5 TIL 10, TIL ALLE DATOER ER BLADRET IGennem

Efter sidste dato vises END i display.



12 TRYK OG HOLD DC TIL DISPLAY VISER PTIM 00000007 OG SLIP KNAP

Display er nu tilbage i og almindelig visning igen.



Det er muligt at afslutte gennemgang inden sidste dato er nået, når der er skiftet til ny dato (pkt. 10) eller klokke time (pkt. 5), vent i 5 sek. tryk på DC og hold tryk til display skifter og tæller op til PTIM 00000007, slip DC og display er tilbage i normal visning.

ALM. VISNING I DISPLAY

