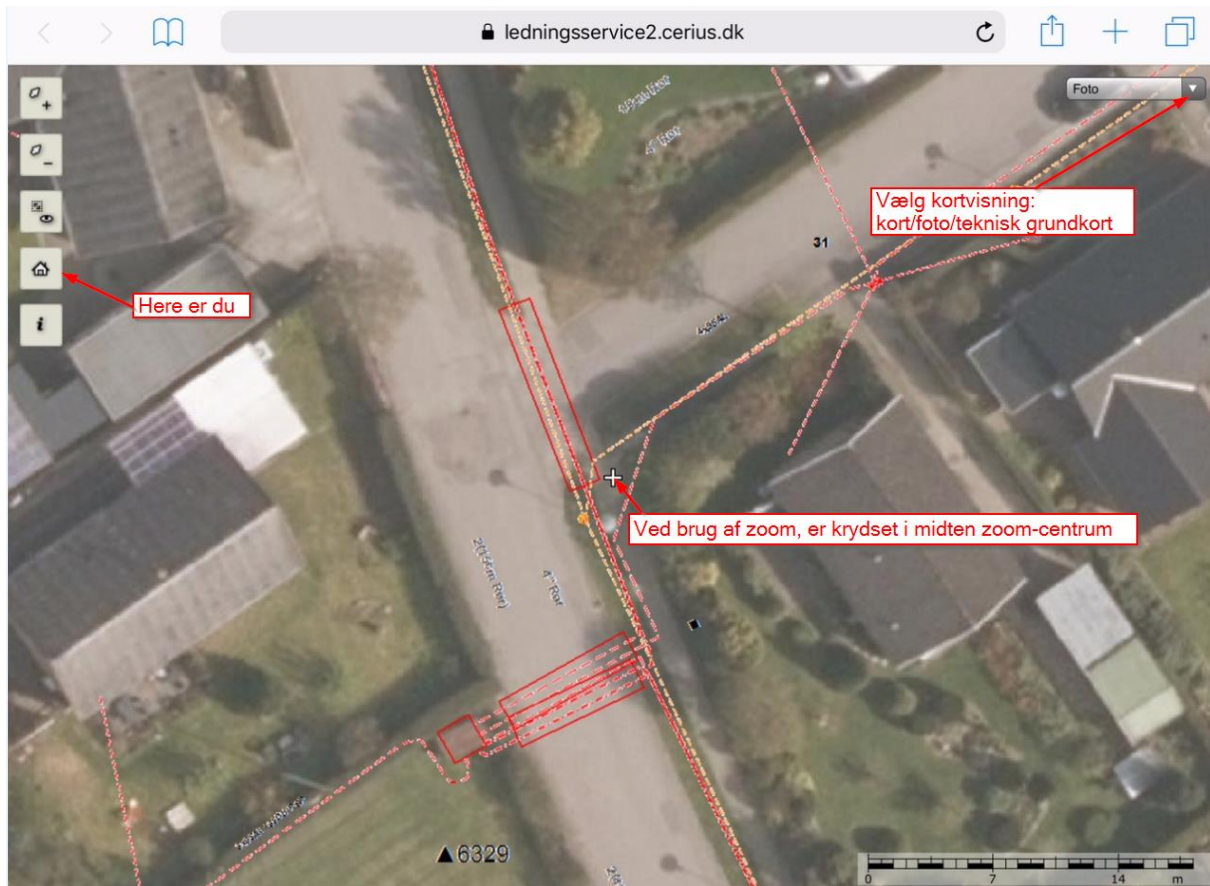


## Miniguide til telefon/tablet



Ved tryk ved kort, kan der vælges mellem kort/foto/teknisk kort.

På telefon/tablet har du ikke de samme funktioner/søgemuligheder som på PC,

Ved tryk på "Huset" centrerer skærmen efter telefonens GPS, altså lige der hvor du står

EI-nettet vises kun i zoom mindre end 1:1000